




[illegible]

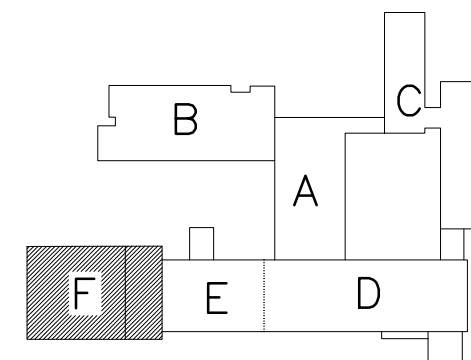
This architectural floor plan shows a warehouse layout with the following details:

- Dimensions:**
 - Overall width: 16810
 - Overall height: 4600
 - Internal width segments: 6105, 1800, 16810
 - Internal height segments: 2550, 2050
 - Door opening width: 1800
 - Door opening height: 2050
 - Shelving unit width: 1500
 - Shelving unit height: 500
 - Shelving unit spacing: 10
 - Shelving unit depth: 20
- Equipment and Features:**
 - Truss System:** A series of blue trusses spanning the width of the warehouse.
 - Shelving Units:** A large section of blue shelving units on the right side.
 - Doors:** A central red door opening and two side doors (one on the left, one on the right) with blue frames.
 - Windows:** Two windows on the left wall, one on the right wall, and a large window on the right wall.
 - Labels:** P1, P2, P3, P4, P5, P6, P7, P8, P9, P10, P11, P12, P13, P14, P15, P16, P17, P18, P19, P20, P21, P22, P23, P24, P25, P26, P27, P28, P29, P30, P31, P32, P33, P34, P35, P36, P37, P38, P39, P40, P41, P42, P43, P44, P45, P46, P47, P48, P49, P50, P51, P52, P53, P54, P55, P56, P57, P58, P59, P60, P61, P62, P63, P64, P65, P66, P67, P68, P69, P70, P71, P72, P73, P74, P75, P76, P77, P78, P79, P80, P81, P82, P83, P84, P85, P86, P87, P88, P89, P90, P91, P92, P93, P94, P95, P96, P97, P98, P99, P100.


The floor plan shows a rectangular basketball court with a yellow grid pattern. Key features include:

- Dimensions:**
 - Overall width: 3000 mm (1000 + 1525 + 10 + 1525 + 10).
 - Overall length: 5000 mm (1780 + 2050 + 170).
 - Key dimensions for the key and three-point arc are also indicated.
- Level Markers:**
 - ± 0.00 : Main floor level.
 - $+1.78$: Level of the basketball hoop.
 - $+2.05$: Level of the basketball backboard.
 - $+4.60$: Level of the ceiling structure.
- Structural Elements:**
 - Blue truss structure for the ceiling.
 - Blue lines for the basketball hoop and backboard.
 - Blue lines for the basketball court boundaries.
- Annotations:**
 - Red circles with numbers 1, 2, 3 and yellow diamonds with letters P1, P2, P3.
 - Black arrows pointing to specific dimensions.

- 
 DŘEVĚNÝ OBKLAD TĚLOCVIČNÝ STĚN TĚLOCVIČNÝ
 -VÝŠKA 2050MM.CELKOVÁ PLOCHA=327.14M2
 -BŘEZOVÁ PŘEKLIŽKA TL.15MM S POVRCHOVOU ÚPRAVOU-RASTR 500x1525MM
 -DŘEVĚNÝ ROŠT HOB.LHRANOLY(KVH) 40x60MM PO 500MM-KOTVENO DO ZDIVA(HMOŽDINKY)
 -DOROVNÁNÍ STĚN A PODLOŽENÍ 15MM ŠPALÍKY
- 
 DŘEVĚNÝ OBKLAD TĚLOCVIČNÝ V PROSTORU RADIÁTORŮ(OKEN)
 VÝŠKA 1760MM, CELKOVÁ PLOCHA= 66.0M2
 -PÁSY Š=75MM-BŘEZOVÁ PŘEKLIŽKA TL.15MM
 -VĚTRACÍ MEZERY Š=50MM
 -HORNÍ A DOLNÍ PÁSY Š=200MM-BŘEZOVÁ PŘEKLIŽKA TL.15MM
 NA SLOUPECH A DVÍŘKÁCH FORMÁTY PŘEKLIŽKY BEZ MEZER -VIZ. POHLED"C" VÝKR.Č. D.1.1.14
 -DŘEVĚNÝ ROŠT-HOBLOVANÉ HRANOLY 25x45MM-ŠROUBOVANÉ NA STÁV.OCELOVÝ ROŠT
 STÁVAJÍCÍ OCELOVÝ ROŠT Z PROFILU U65, KOTVENÝ DO PARAPETNÍHO ZDIVA
 PODROBNÉ ŘEŠENÍ VIZ.VÝKRES D.1.1.15
- 
 AKUSTICKÝ DŘEVĚNÝ OBKLAD TĚLOCVIČNÝ(NEPŘIZNANÉ VRUTY)
 VÝŠKA 2550MM, CELKOVÁ PLOCHA= 118.00M2
 -PÁSY Š=75MM-BŘEZOVÁ PŘEKLIŽKA TL.15MM
 -DŘEVĚNÝ ROŠT HOBLOVANÉ HRANOLY 60X40MM VE VZD.500MM(KOTVENO DO ZDIVA-HMOŽDINKY)
 -DOROVNÁNÍ STĚN A PODLOŽENÍ 15MM ŠPALÍKY
 -ZVUKOVÁ ISOLACE VLOŽENÁ MEZI HRANOLY TL.40MM, DESKY JEDNOSTRANNĚ KAŠIROVANÉ
 ČERNOU SKELNOU TKANINOU, MW-SKEL.MINERÁL.VLÁKNA, OBJ.HM=25KG/M3
 -AKUSTICKÉ KRYCÍ ROUDO POD OBLOŽENÍ-BARVA MODRÁ



±0.00—PODLAHA 1.NP

	VYPRACOVAL:	ZODPOVĚDNÝ PROJEKTANT:	
	ING.BUREŠ LUDEK	ING.BUREŠ LUDEK	
	INVESTOR:	STATUTÁRNÍ MĚSTO BRNO,ČÁST ŘECKOVICE A MOKRÁ HORA BRNO,PALACKÉHO NÁM.11	
	AKCE:	REKONSTRUKCE TĚLOCVIČNY ZŠ NOVOMĚSTSKÁ 21, BRNO	
PODSKALSKÁ 22B 62400 BRNO TEL.608753762	STUPEŇ: DOKUMENTACE PRO PROVÁDĚNÍ STAVBY	MĚŘITKO 1:100	
	OBSAH: POHLEDY NA STĚNY TĚLOCVIČNY	ČÍSLO VÝKRESU D.1.1.14	
		ING.BUREŠ LUDEK <i>projektant</i> Podskalská 22b, 62400 Brno tel.608753762 e-mail:ludekbures@a90.cz IČO: 441 43 397 DIČ: CZ59040402089	
		DATUM: ZÁŘÍ 2023 ČÍSLO KOPIE:	